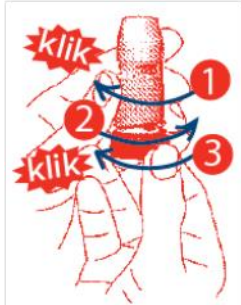


Turbohaler

Het inhaleren van geneesmiddelen is de meest doeltreffende techniek om longaandoeningen te behandelen. Een juiste inhalatietechniek is belangrijk voor een succesvolle therapie. Volg zorgvuldig volgende aanbevelingen op om zo veel mogelijk geneesmiddel op de juiste plaats in de longen te krijgen.

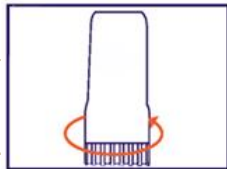
Klaarmaken voor eerste gebruik

De eerste keer dat je het toestel gebruikt, moet je het "in dienst stellen". Dit doe je door de draaigreep zo ver mogelijk naar de ene kant te draaien en daarna weer zover mogelijk naar de andere kant. Een klik is hoorbaar. Draai nog eens de draaigreep in de andere richting. De Turbohaler® is nu klaar voor gebruik.



Inhalatie-instructies

1 Schroef het deksel los en verwijder het.



2 Hou de inhalator **recht**op d.w.z. met het mondstuk naar boven en het gekleurde gekartelde wielje onderaan.

3 Draai het wielje zo ver je kan in één richting, en daarna zo ver mogelijk in de andere. Het is niet belangrijk in welke richting je eerst draait. Je zal een klik horen: een dosis staat nu klaar om in te ademen.



4 Adem volledig uit, weg van het toestel.

Zo vermijd je dat de binnenkant van het toestel vochtig wordt en dat je het poeder wegblaast.

5 Als je **volledig uitgeademd** hebt, neem dan een rechte houding aan en buig het hoofd licht achterover. Plaats het mondstuk tussen de tanden en sluit de lippen rond het mondstuk.



Doordat de luchtwegen dan zo recht mogelijk zijn, vermindert de hoeveelheid geneesmiddel dat aan de keel blijft kleven.

6 Adem zo krachtig en zo diep mogelijk in. Let erop dat je niet langs de neus inademt.

7 Haal de inhalator uit de mond. **Hou de adem 5 à 10 tellen in** en adem daarna rustig uit.

Het kan zijn dat je het geïnhaleerde poeder niet proeft maar als je de gebruiksaanwijzing volgt, mag je er zeker van zijn dat het geneesmiddel in de longen is.

8 Indien je een tweede dosis moet nemen, wacht je één minuut voor een volgende inhalatie en herhaal stappen 2 tot 7.

9 Controleer het venstertje onder het mondstuk.



Het aantal resterende dosissen wordt aangegeven in eenheden van 10. De inhalator is leeg wanneer het rode merkteken de onderkant van het venstertje bereikt of als er een nul op de teller verschijnt.

10 Schroef de beschermdop opnieuw goed op. Zo adem je bij een volgend gebruik geen stof in.

11 Indien je puffer cortisone bevat, moet je de **mond spoelen na inhalatie**. Gorgel bij voorkeur tweemaal en spuw het spoelwater uit.

Zodat er geen medicatie in de mond achterblijft. Dit voorkomt bijwerkingen zoals heesheid of een keelinfectie.

Opmerkingen:

- Zorg ervoor dat de beschermdop steeds goed gesloten is.
- Bewaar de Turbohaler® op een droge, koele plaats.
- Maak de buitenzijde van het mondstuk éénmaal per week schoon met een droge doek. Gebruik geen water.
- De inhalator is leeg wanneer het rode merkteken de onderkant van het venstertje bereikt of als er een nul op de teller verschijnt. Bij het schudden van de inhalator, wordt het geluid niet veroorzaakt door het geneesmiddel, maar door een droogmiddel dat in een afzonderlijk reservoir zit. Dit geluid wil dus niet zeggen dat het toestel nog geneesmiddel bevat.

Stempel van de apotheek