



WETENSCHAPPELIJK INSTITUUT
VOLKSGEZONDHEID
INSTITUT SCIENTIFIQUE
DE SANTÉ PUBLIQUE

ACHIL: EVALUATIE VAN DE ZORGTRAJECTEN DIABETES MELLITUS TYPE 2 EN CHRONISCHE NIERINSUFFICIËNTIE

ACHIL PHASE 1 (2009-2013). AMBULATORY CARE HEALTH INFORMATION LABORATORY

Feedback rapport Lokale Multidisciplinaire Netwerken

Dataverzameling 2012

Netwerk "CENTRAAL WEST-VLAANDEREN"



Inhoudsopgave

1	Inleiding: Gebruikte gegevensbronnen	3
1.1	Terugbetalingsgegevens afkomstig van het Inter mutualistisch Agentschap:	3
1.2	Gegevens geregistreerd door de huisarts:	3
2	Algemene beschrijving van uw gegevens.	4
3	Feedback rapport zorgtraject diabetes mellitus type 2 (DM2)	4
3.1	Beschrijving van de ZT DM2 patiënten	4
3.2	Uitkomstparameters van de ZT DM2 patiënten	6
3.3	Zorgprocessen bij de ZT DM2 patiënten	7
3.3.1	HbA1c meting	7
3.3.2	LDL-cholesterol meting	8
3.3.3	Consultatie podoloog	9
3.3.4	Statines	10
3.3.5	Serum creatinine meting	11
3.3.6	Griepvaccinatie	12
3.3.7	Oogfundoscopie	13
3.4	DM2: Zelfzorg faciliterende maatregelen	14
3.4.1	Glucosemeter	14
3.4.2	Educatie of diëtist	14
4	Feedback rapport zorgtraject chronische nierinsufficiëntie (CNI)	15
4.1	Beschrijving van de ZT CNI patiënten	15
4.2	Uitkomstparameters van de ZT CNI patiënten	17
4.3	Zorgprocessen bij de ZT CNI patiënten	18
4.3.1	Hematocriet	18
4.3.2	Serum hemoglobine	19

4.3.3	Serum creatinine	20
4.3.4	Parathormoon	21
4.3.5	Serum calcium	22
4.3.6	Serum fosfaat	23
4.3.7	Serum bicarbonaat	24
4.3.8	Serum 25-OH vitamine D	25
4.4	CNI: Zelfzorg faciliterende maatregelen	26
4.4.1	Bloeddrukmeter	26
4.4.2	Diëtist	26

1 Inleiding: Gebruikte gegevensbronnen

Het huidige rapport geeft u een overzicht van de kenmerken, opvolging en de uitkomstparameters van de zorgtrajectpatiënten die in de regio van uw netwerk werden geregistreerd. De gegevens van de patiënten uit uw netwerk worden op anonieme wijze vergeleken met de gegevens van alle overige geregistreerde zorgtrajectpatiënten. De resultaten zijn afkomstig van twee verschillende gegevensbronnen. Omdat de wijze van gegevensverzameling en de tijdsperiodes sterk verschillen kunnen de resultaten van beide bronnen niet zomaar vergeleken worden. De gegevensbronnen zijn complementair in die zin dat de ene bron informatie levert over de klinische toestand van de patiënten uit uw netwerk en de andere bron over de zorg die ze ontvingen.

1.1 Terugbetalingsgegevens afkomstig van het Intermutualistisch Agentschap:

Deze gegevens beschrijven de zorgprocessen van alle Belgische zorgtraject patiënten die tussen de officiële start van het zorgtraject in 2009 en 30/06/2010 een contract voor een zorgtraject ondertekenden bij zowel huisarts als specialist. De gegevens omvatten alle medische prestaties en terugbetaalde medicatie van de verzekerden in het kader van de verplichte ziekteverzekering in België. Het Intermutualistisch Agentschap (IMA) verzamelt en beheert deze gegevens afkomstig van de zeven verzekeringsinstellingen (ziekenfondsen) en van Farmanet. Deze informatie werd oorspronkelijk verzameld voor administratieve doeleinden.

Deze bron levert gegevens voor de periode **01/01/2006 - 31/12/2010** voor 8528 patiënten met een zorgtraject diabetes mellitus type 2 en voor 8175 patiënten met een zorgtraject chronische nierinsufficiëntie.

Resultaten op basis van deze bron worden aangeduid als "**Bron: IMA**".

1.2 Gegevens geregistreerd door de huisarts:

Het zorgtraject contract bepaalt dat elke Belgische huisarts ter evaluatie een beperkte reeks gegevens verplicht moet registreren voor elk van zijn zorgtrajectpatiënten.

De te registreren parameters zijn:

- HbA1c, LDL-cholesterol, bloeddruk, gewicht en lengte voor het zorgtraject diabetes mellitus type 2 (ZT DM2)
- eGFR, creatinine, bloeddruk, hemoglobine, parathormoon en renale diagnose voor het zorgtraject chronische nierinsufficiëntie (ZT CNI)

De gegevensverzameling vond plaats tussen 1 mei en 30 september 2012.

De gegevens werden ingevoerd door de huisarts via een beveiligde webtoepassing,

- hetzij door manuele gegevensinvoer
- hetzij door upload van gegevens die automatisch werden geëxtraheerd uit het elektronisch medisch dossier
- hetzij door upload via Réseau Santé Wallon

De gegevens werden op een gecodeerde manier naar het Wetenschappelijk Instituut Volksgezondheid (WIV-ISP) verzonden. De verzamelde gegevens hebben betrekking op de periode 1 juni 2008 - 31 december 2011.

Er werd informatie van 30533 zorgtraject patiënten verzameld. In totaal werden 18250 zorgtraject diabetes mellitus type 2 patiënten en 12889 zorgtraject chronische nierinsufficiëntie patiënten geregistreerd. Volgens het RIZIV hadden 38713 patiënten een zorgtraject afgesloten op 31/12/2011. Dit betekent dat 79% van alle zorgtrajectpatiënten werd geregistreerd via de webtoepassing Achil.

Resultaten op basis van deze gegevens worden aangeduid als "**Bron: Huisarts**".

De cijfers worden op twee verschillende manieren gepresenteerd in dit rapport: in tabellen en figuren. Verdere toelichting hierover vindt u op het einde van dit rapport.

2 Algemene beschrijving van uw gegevens.

"Bron: IMA": Eind 2010 hadden binnen uw netwerk

- 683 patiënten een contract voor het zorgtraject diabetes afgesloten
- 392 patiënten een contract voor het zorgtraject chronische nierinsufficiëntie afgesloten

"Bron: Huisarts": Eind 2011 waren binnen uw netwerk

- 1403 patiënten met een zorgtraject diabetes geregistreerd.
- 721 patiënten met een zorgtraject chronische nierinsufficiëntie geregistreerd.
- Deze patiënten werden voor 99% via de manuele invoermethode en voor 1% via automatische extractie uit het elektronisch patiëntendossier geregistreerd.

3 Feedback rapport zorgtraject diabetes mellitus type 2 (DM2)

3.1 Beschrijving van de ZT DM2 patiënten

Tabel 1: Kenmerken van ZT DM2 patiënten. Bron: Huisarts, 2008-2011.

	Significant verschil	Uw patiënten	Alle andere patiënten
Gemiddelde waarde:			
- Leeftijd (in jaar)	Ja	68.6	68.0
- Duur zorgtraject (in maand)	Ja	15.1	14.6
Percentage van de patiënten:			
- Geslacht: man	Nee	53.4	51.8
- Met bijkomend zorgtraject CNI	Ja	2.3	3.4

Tabel 2: Kenmerken van ZT DM2 patiënten. Bron: IMA, 2010

	Significant verschil	Uw netwerk %	Alle andere patiënten %
Leeftijdsgroep	Nee		
- 0-64		35	37
- 65-79		51	47
- 80->=100		14	15
Geslacht	Nee		
- Man		50	51
- Vrouw		50	49
Startjaar zorgtraject	Ja		
- 2009		44	39
- 2010		56	61
Met een bijkomend zorgtraject CNI	Nee		
- Nee		98	97
- Ja		2	3
Vitale status	Nee		
- Niet overleden in 2010		98	98
- Overleden in 2010		2	2
Diabetesbehandeling	Ja		
- Geen terugbetaalde behandeling		1	1
- Orale antidiabetica		25	23
- Insuline		11	16
- Orale antidiabetica en insuline		63	61
Antidiabetica afgeleverd in 2010, uitgedrukt in DDD*	Ja		
- 0-90		3	3
- 90-315		15	14
- 315-570		32	28
- >570		50	55
Globaal medisch dossier	Nee		
- geen GMD		1	3
- GMD		99	97

*DDD = De DDD (Defined Daily Dose) is een benadering van de hoeveelheid werkzame stof die een volwassene met een lichaamsgewicht van 70 kg gemiddeld per dag krijgt (als onderhoudsdosis bij chronische therapie) wanneer het geneesmiddel voor de hoofdindicatie is voorgeschreven. In het Nederlands wordt dit vertaald als "standaard dagdosis", "gemiddelde dagdosis" of "doorsnee dagdosis".

3.2 Uitkomstparameters van de ZT DM2 patiënten

Tabel 3: Uitkomstparameters: meest recente waarde. Zorgtraject Diabetes. (Bron: Huisarts, 2008-2011)

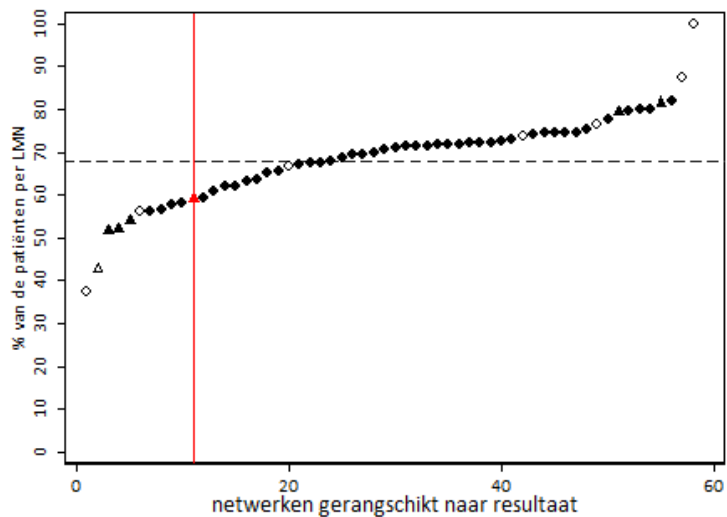
	Significant verschil	Uw netwerk	Alle andere patiënten
Meest recente waarde:			
- HbA1c (pct)	Ja	7.4	7.5
- LDL-cholesterol (mg/dl)	Ja	87.2	90.6
- Systolische bloeddruk (mmHg)	Nee	133.6	133.8
- Diastolische bloeddruk (mmHg)	Ja	78.5	77.7
- BMI (kg/m ²)	Nee	30.7	30.6

3.3 Zorgprocessen bij de ZT DM2 patiënten

3.3.1 HbA1c meting

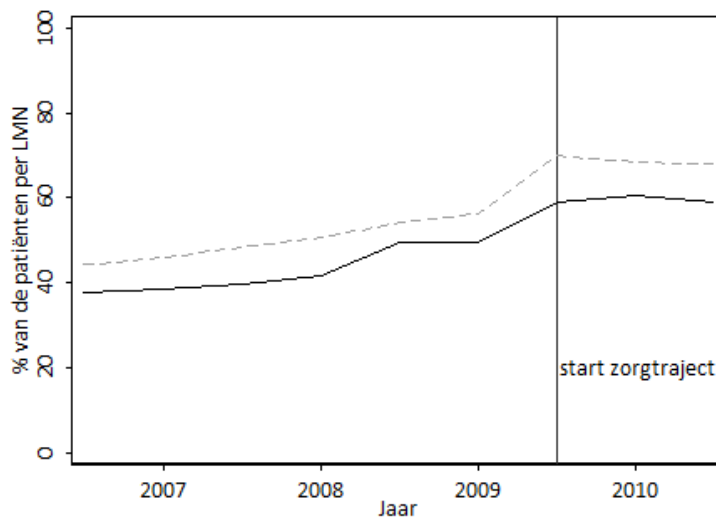
Figuur 1: ≥ 3 HbA1c metingen in 2010 (Bron: IMA).

(a) Toestand in 2010



De volle lijn en rood symbool toont de positie van uw netwerk in 2010 in de rangschikking (op basis van uw resultaat voor deze parameter: **59%**) en de stippellijn het gemiddelde resultaat over alle netwerken (**68%**).

(b) Evolutie tussen 2006 en 2010

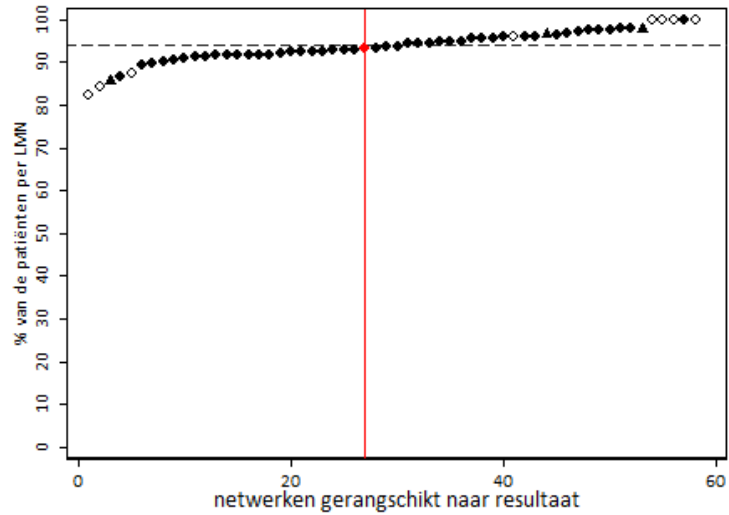


Volle lijn = uw netwerk; Stippellijn = alle andere patiënten

3.3.2 LDL-cholesterol meting

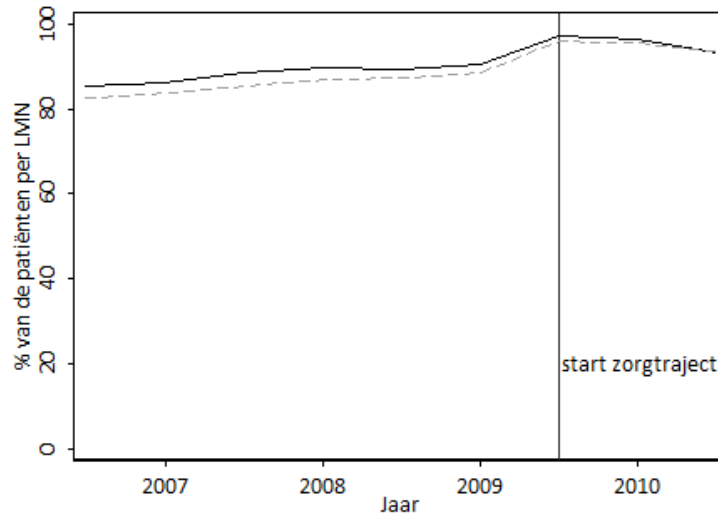
Figuur 2: ≥ 1 LDL-cholesterol meting in 2010 (Bron: IMA).

(a) Toestand in 2010



De volle lijn en rood symbool toont de positie van uw netwerk in 2010 in de rangschikking (op basis van uw resultaat voor deze parameter: **93%**) en de stippellijn het gemiddelde resultaat over alle netwerken (**94%**).

(b) Evolutie tussen 2006 en 2010

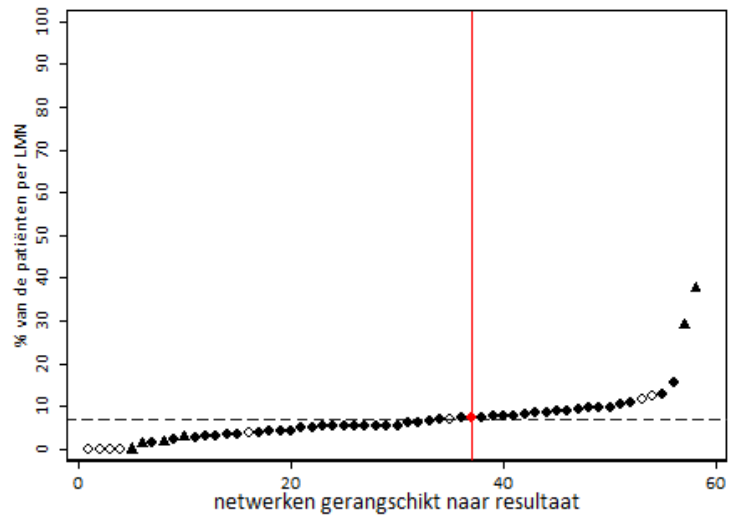


Volle lijn = uw netwerk; Stippellijn = alle andere patiënten

3.3.3 Consultatie podoloog

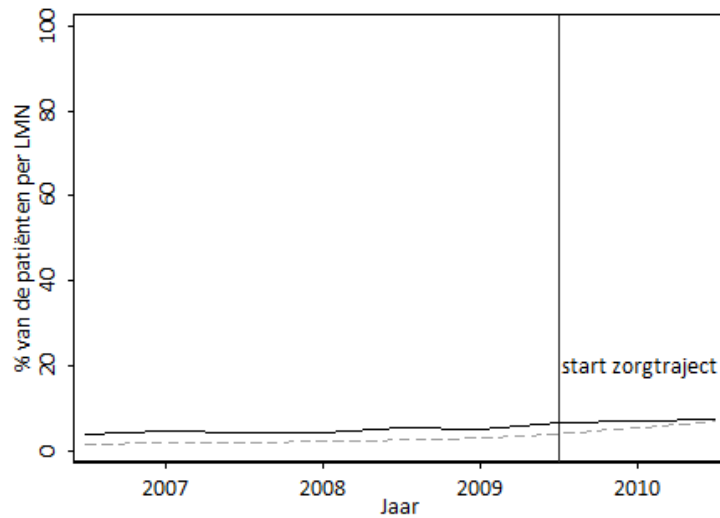
Figuur 3: Consultatie podoloog in 2010 (Bron: IMA).

(a) Toestand in 2010



De volle lijn en rood symbool toont de positie van uw netwerk in 2010 in de rangschikking (op basis van uw resultaat voor deze parameter: 7%) en de stippellijn het gemiddelde resultaat over alle netwerken (7%).

(b) Evolutie tussen 2006 en 2010

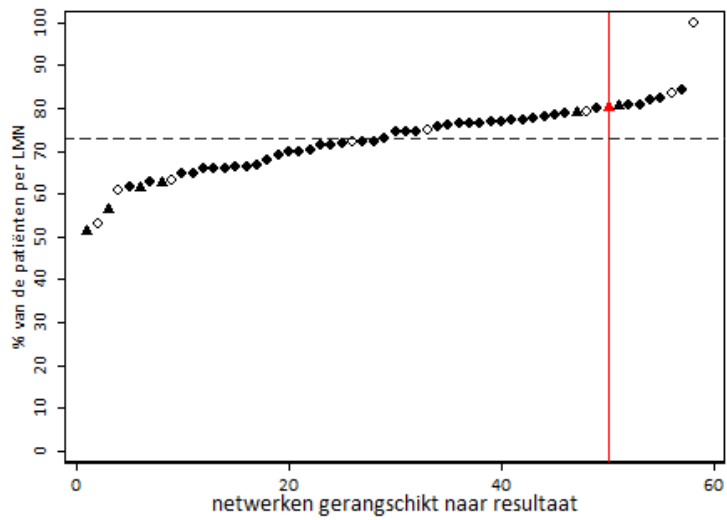


Volle lijn = uw netwerk; Stippellijn = alle andere patiënten

3.3.4 Statines

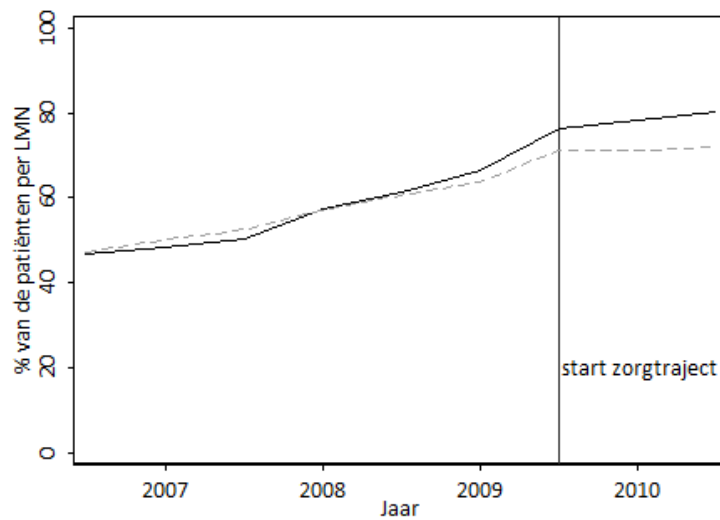
Figuur 4: Gebruik statines in 2010 (Bron: IMA).

(a) Toestand in 2010



De volle lijn en rood symbool toont de positie van uw netwerk in 2010 in de rangschikking (op basis van uw resultaat voor deze parameter: 80%) en de stippellijn het gemiddelde resultaat over alle netwerken (73%).

(b) Evolutie tussen 2006 en 2010

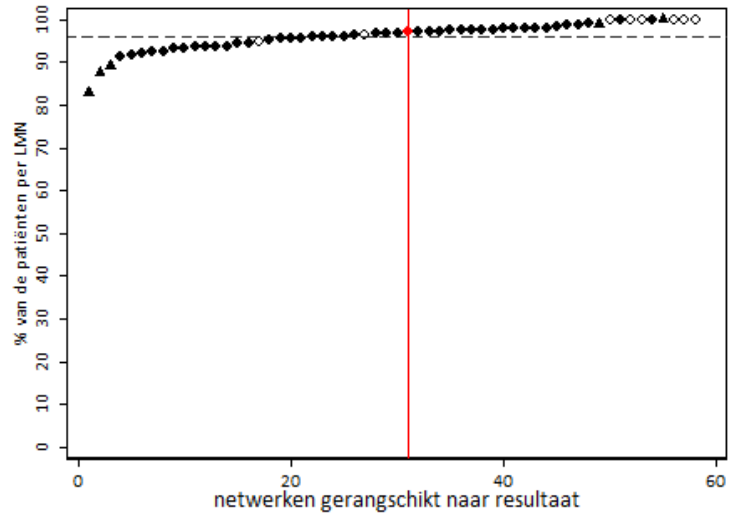


Volle lijn = uw netwerk; Stippellijn = alle andere patiënten

3.3.5 Serum creatinine meting

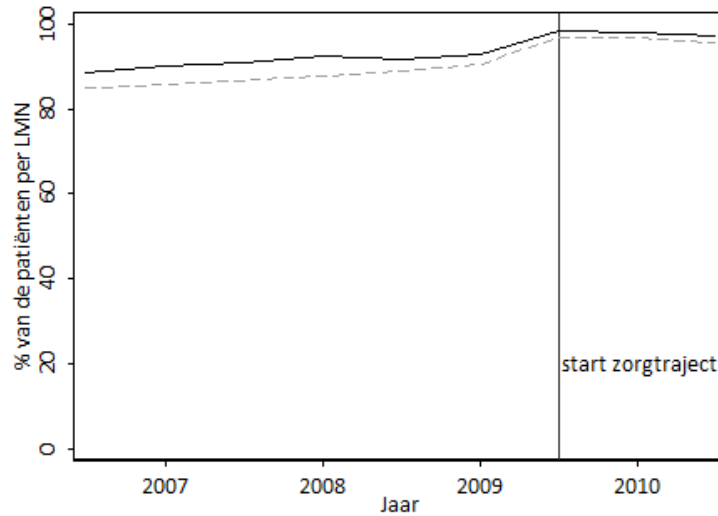
Figuur 5: ≥ 1 serum creatinine meting in 2010 (Bron: IMA).

(a) Toestand in 2010



De volle lijn en rood symbool toont de positie van uw netwerk in 2010 in de rangschikking (op basis van uw resultaat voor deze parameter: **97%**) en de stippellijn het gemiddelde resultaat over alle netwerken (**96%**).

(b) Evolutie tussen 2006 en 2010

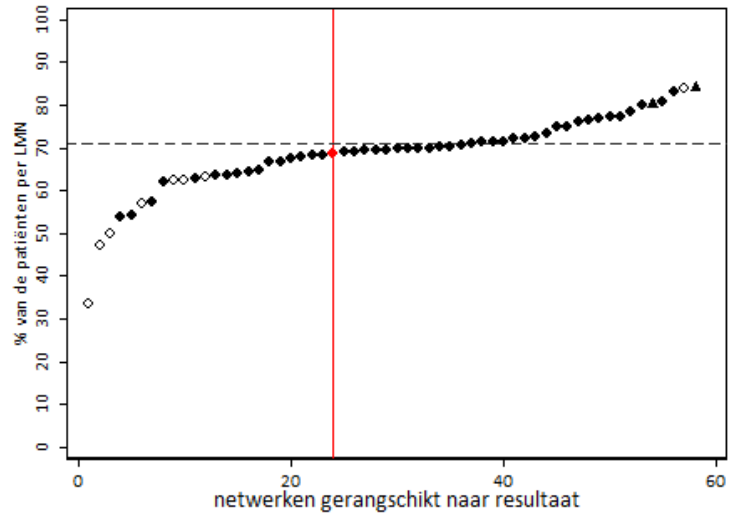


Volle lijn = uw netwerk; Stippellijn = alle andere patiënten

3.3.6 Griepvaccinatie

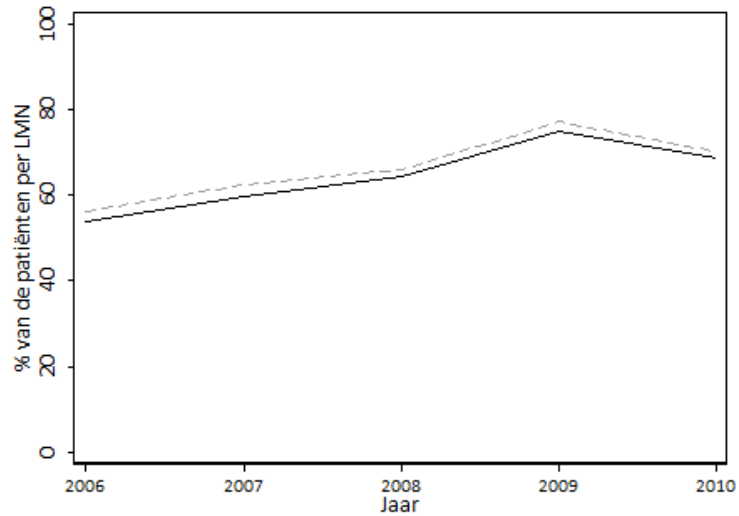
Figuur 6: ≥ 1 griepvaccinatie in 2010 (Bron: IMA).

(a) Toestand in 2010



De volle lijn en rood symbool toont de positie van uw netwerk in 2010 in de rangschikking (op basis van uw resultaat voor deze parameter: **69%**) en de stippellijn het gemiddelde resultaat over alle netwerken (**71%**).

(b) Evolutie tussen 2006 en 2010

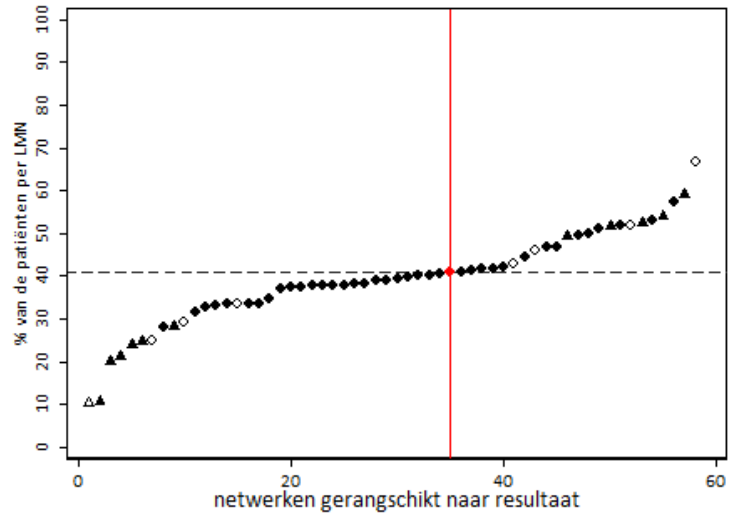


Volle lijn = uw netwerk; Stippellijn = alle andere patiënten

3.3.7 Oogfundoscopie

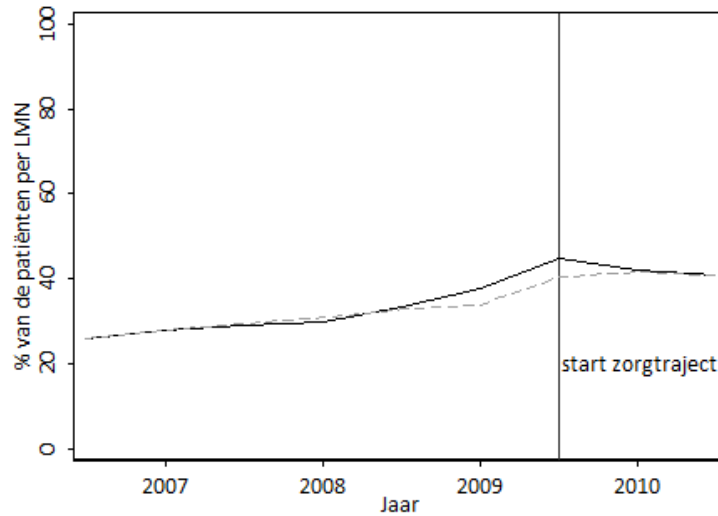
Figuur 7: ≥ 1 oogfundoscopie in 2010 (Bron: IMA).

(a) Toestand in 2010



De volle lijn en rood symbool toont de positie van uw netwerk in 2010 in de rangschikking (op basis van uw resultaat voor deze parameter: 41%) en de stippellijn het gemiddelde resultaat over alle netwerken (41%).

(b) Evolutie tussen 2006 en 2010

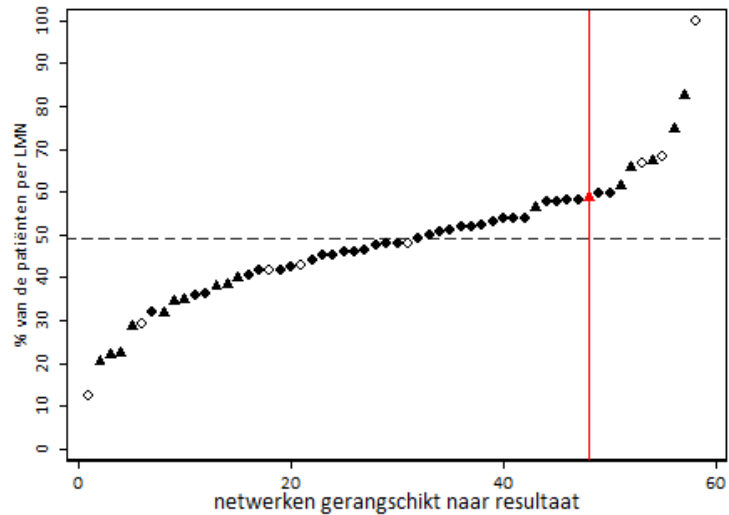


Volle lijn = uw netwerk; Stippellijn = alle andere patiënten

3.4 DM2: Zelfzorg faciliterende maatregelen

3.4.1 Glucosemeter

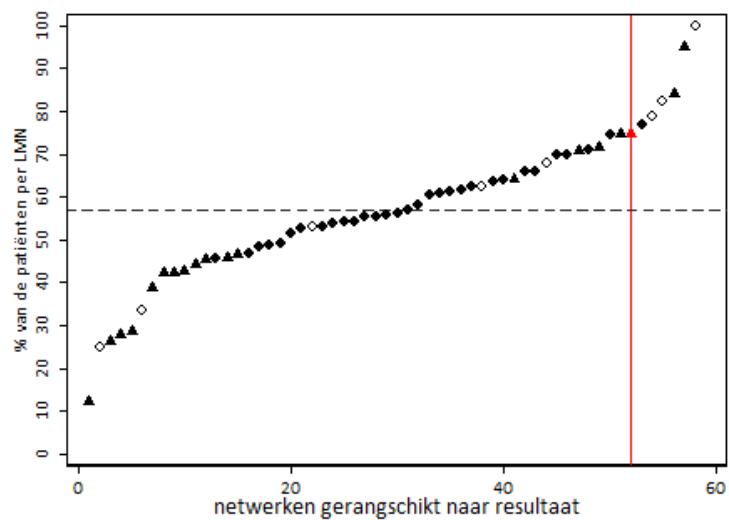
Figuur 8: Voorschrift glucosemeter in 2009 of 2010 (Bron: IMA).



De volle lijn en rood symbool toont de positie van uw netwerk in 2010 in de rangschikking (op basis van uw resultaat voor deze parameter: 59%) en de stippellijn het gemiddelde resultaat over alle netwerken (49%).

3.4.2 Educatie of diëtist

Figuur 9: ≥ 1 consultatie bij diabetes educator of diëtist in 2009 of 2010 (Bron: IMA).



De volle lijn en rood symbool toont de positie van uw netwerk in 2010 in de rangschikking (op basis van uw resultaat voor deze parameter: 75%) en de stippellijn het gemiddelde resultaat over alle netwerken (57%).

4 Feedback rapport zorgtraject chronische nierinsufficiëntie (CNI)

4.1 Beschrijving van de ZT CNI patiënten

Tabel 4: Kenmerken van ZT CNI patiënten. Bron: Huisarts, 2008-2011.

	Significant verschil	Uw patiënten	Alle andere patiënten
Gemiddelde waarde:			
- Leeftijd (in jaar)	Ja	73.5	74.5
- Duur zorgtraject (in maand)	Ja	15.7	17.4
Percentage van de patiënten:			
- Geslacht: man	Ja	57.1	52.2
- Met een renale diagnose van diabetes	Ja	35.1	31.4
- Met bijkomend zorgtraject diabetes	Nee	4.4	4.7

Tabel 5: Kenmerken van ZT CNI patiënten. (Bron: IMA, 2010)

	Significant verschil	Uw netwerk %	Alle andere patiënten %
Leeftijdsgroep	Nee		
- 0-64		21	19
- 65-79		45	46
- 80->=100		34	34
Geslacht	Ja		
- Man		59	52
- Vrouw		41	48
Startjaar zorgtraject	Nee		
- 2009		61	64
- 2010		39	36
Met een bijkomend zorgtraject DM2	Nee		
- Nee		97	97
- Ja		3	3
Vitale status	Nee		
- Niet overleden in 2010		95	93
- Overleden in 2010		5	7
Globaal medisch dossier	Ja		
- geen GMD		2	4
- GMD		98	96

4.2 Uitkomstparameters van de ZT CNI patiënten

Tabel 6: Uitkomstparameters: meest recente waarde. Zorgtraject CNI. (Bron: Huisarts, 2008-2011)

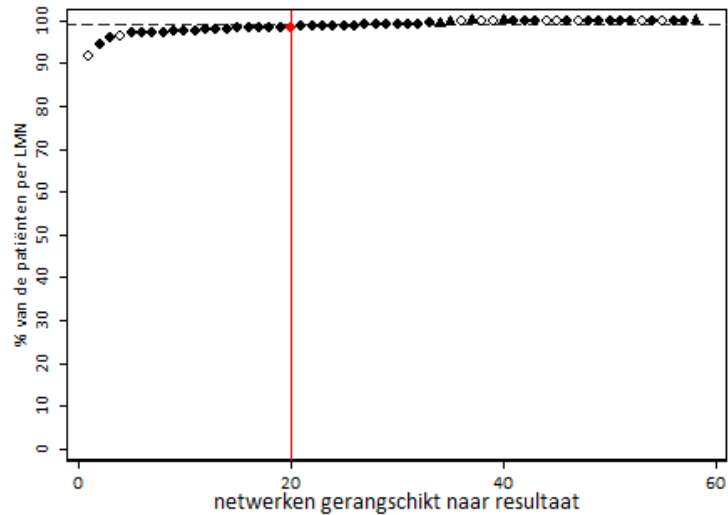
	Significant verschil	Uw netwerk	Alle andere patiënten
Meest recente waarde:			
- eGFR (ml/min/1.73m ²)	Nee	30.5	30.8
- Creatinine (mg/dl)	Nee	2.2	2.2
- Systolische bloeddruk (mmHg)	Nee	133.3	133.9
- Diastolische bloeddruk (mmHg)	Ja	77.5	76.6
- Hemoglobine (g/dl)	Nee	12.4	12.3
- Parathormoon (pg/ml)	Nee	103.8	101.8

4.3 Zorgprocessen bij de ZT CNI patiënten

4.3.1 Hematocriet

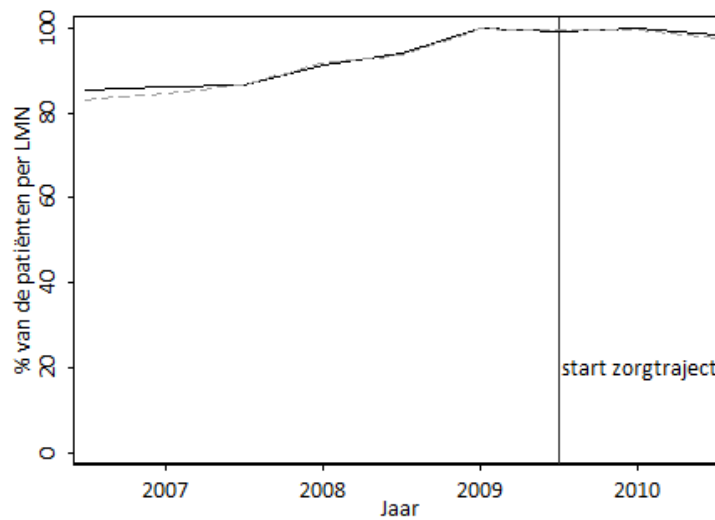
Figuur 10: ≥ 1 hematocriet meting in 2010 (Bron: IMA)

(a) Toestand in 2010



De volle lijn en rood symbool toont de positie van uw netwerk in 2010 in de rangschikking (op basis van uw resultaat voor deze parameter: **98%**) en de stippellijn het gemiddelde resultaat over alle netwerken (**99%**).

(b) Evolutie tussen 2006 en 2010

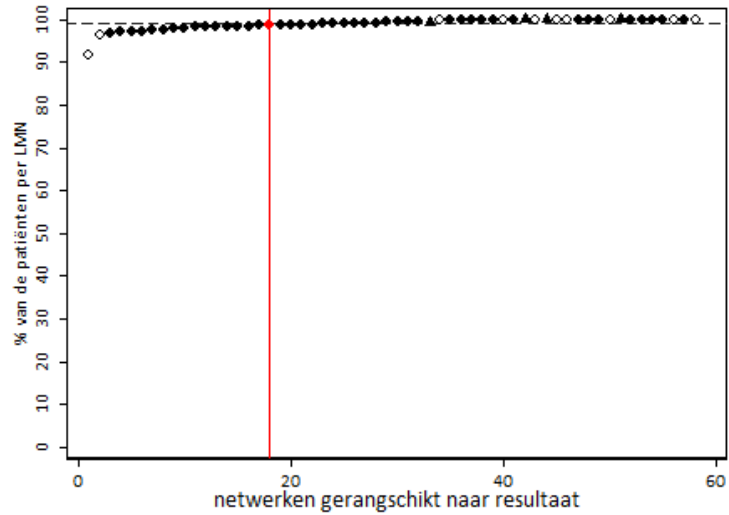


Volle lijn = uw netwerk; Stippellijn = alle andere patiënten

4.3.2 Serum hemoglobine

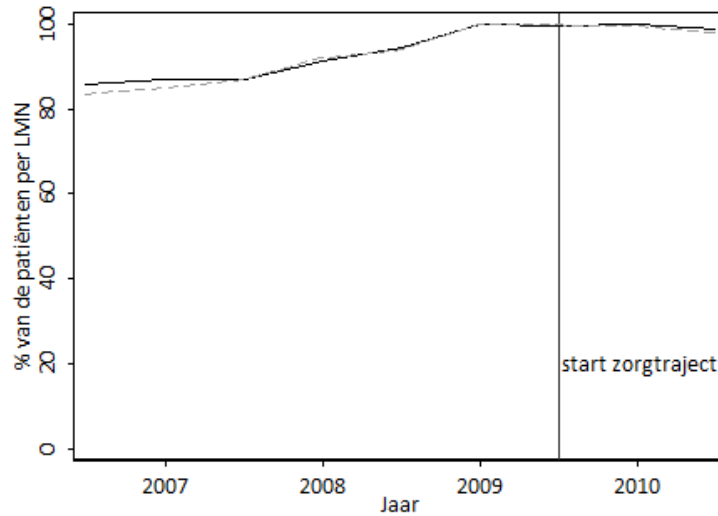
Figuur 11: ≥ 1 serum Hb meting in 2010 (Bron: IMA)

(a) Toestand in 2010



De volle lijn en rood symbool toont de positie van uw netwerk in 2010 in de rangschikking (op basis van uw resultaat voor deze parameter: **99%**) en de stippellijn het gemiddelde resultaat over alle netwerken (**99%**).

(b) Evolutie tussen 2006 en 2010

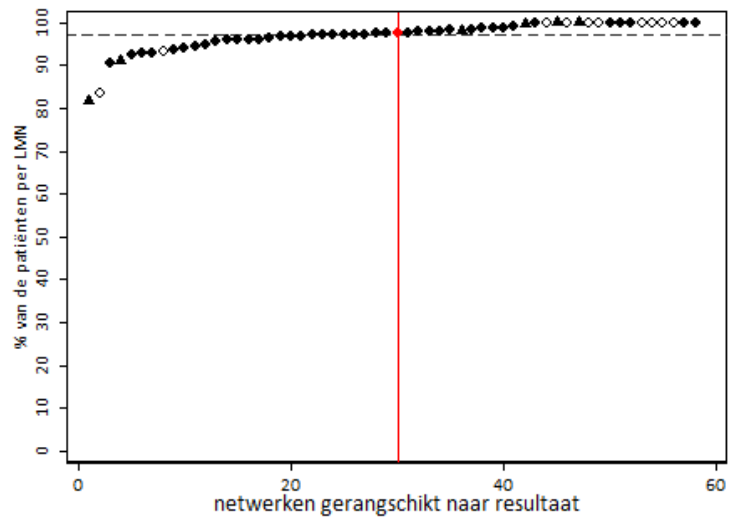


Volle lijn = uw netwerk; Stippellijn = alle andere patiënten

4.3.3 Serum creatinine

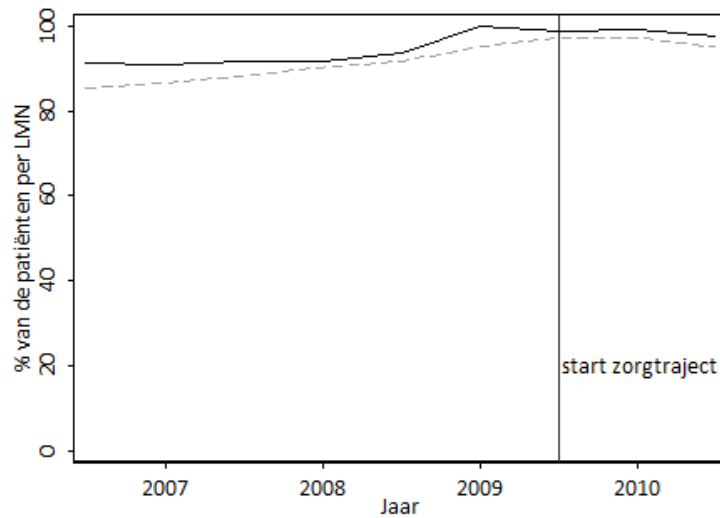
Figuur 12: ≥ 1 serum creatinine meting in 2010 (Bron: IMA)

(a) Toestand in 2010



De volle lijn en rood symbool toont de positie van uw netwerk in 2010 in de rangschikking (op basis van uw resultaat voor deze parameter: **98%**) en de stippellijn het gemiddelde resultaat over alle netwerken (**97%**).

(b) Evolutie tussen 2006 en 2010

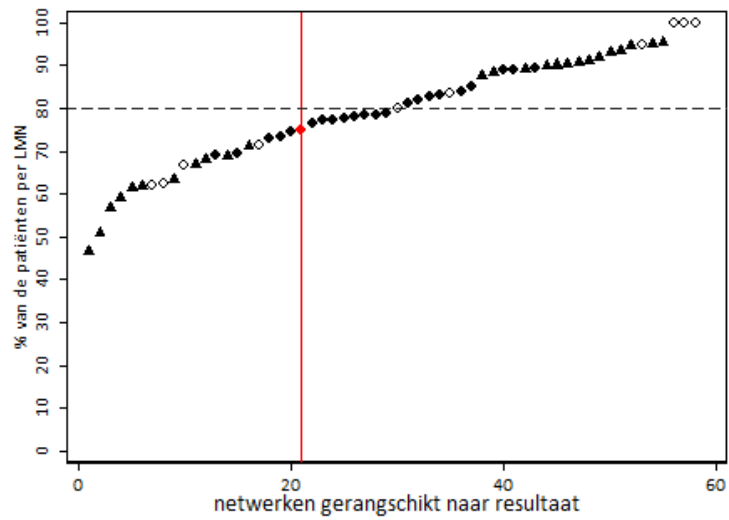


Volle lijn = uw netwerk; Stippellijn = alle andere patiënten

4.3.4 Parathormoon

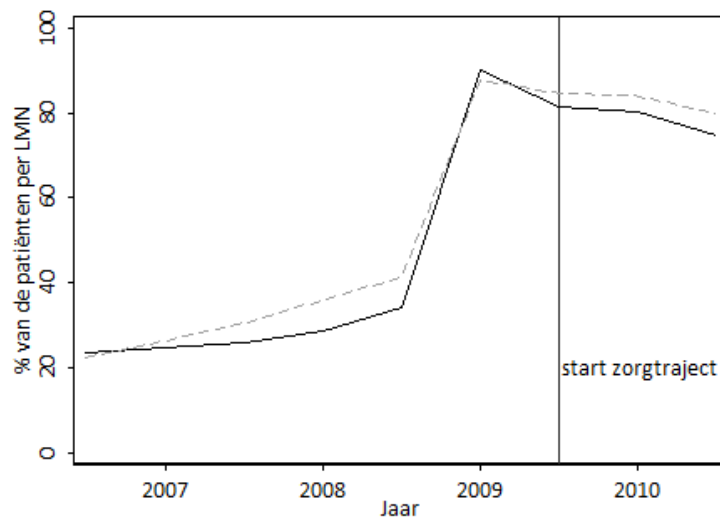
Figuur 13: ≥ 1 parathormoon meting in 2010 (Bron: IMA)

(a) Toestand in 2010



De volle lijn en rood symbool toont de positie van uw netwerk in 2010 in de rangschikking (op basis van uw resultaat voor deze parameter: 75%) en de stippellijn het gemiddelde resultaat over alle netwerken (80%).

(b) Evolutie tussen 2006 en 2010

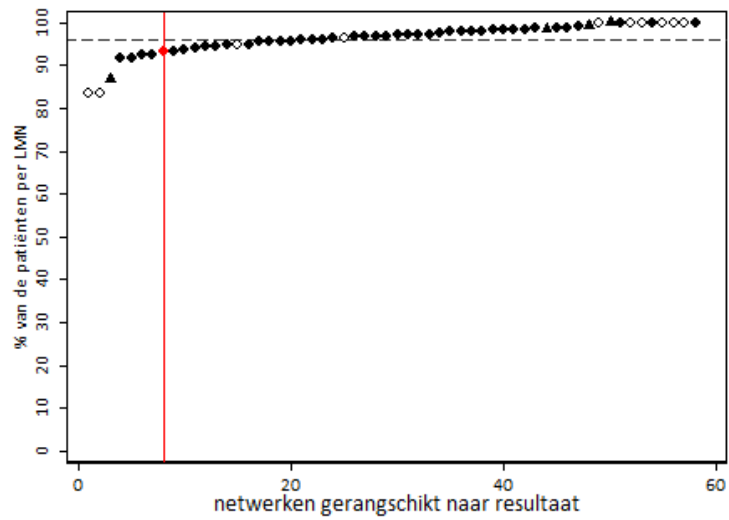


Volle lijn = uw netwerk; Stippellijn = alle andere patiënten

4.3.5 Serum calcium

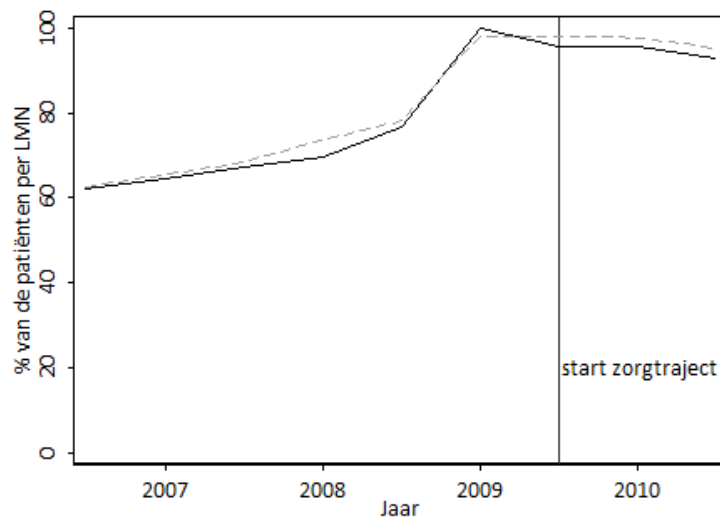
Figuur 14: ≥ 1 serum calcium bepaling in 2010 (Bron: IMA)

(a) Toestand in 2010



De volle lijn en rood symbool toont de positie van uw netwerk in 2010 in de rangschikking (op basis van uw resultaat voor deze parameter: **93%**) en de stippelijntje het gemiddelde resultaat over alle netwerken (**96%**).

(b) Evolutie tussen 2006 en 2010

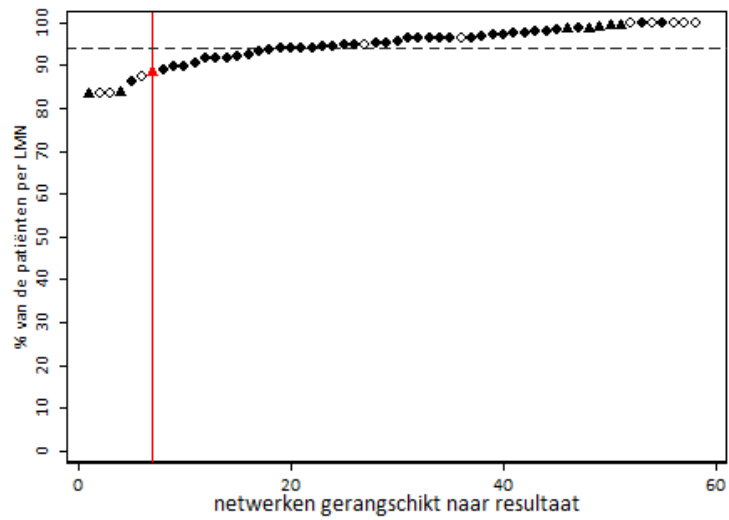


Volle lijn = uw netwerk; Stippelijntje = alle andere patiënten

4.3.6 Serum fosfaat

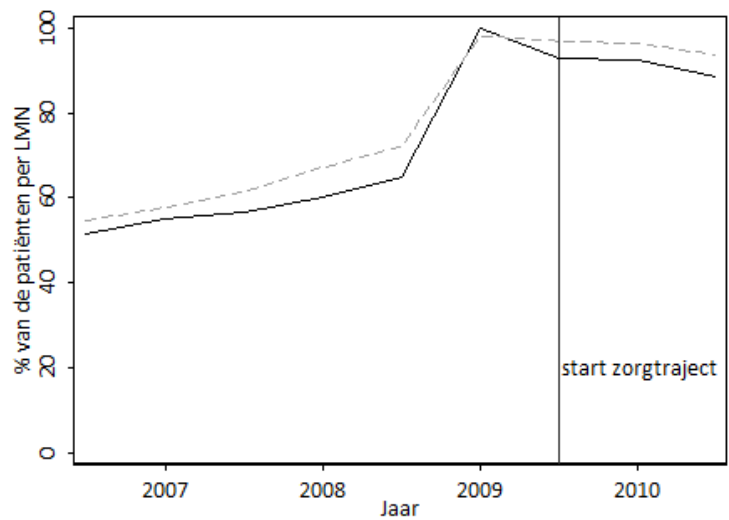
Figuur 15: ≥ 1 serum fosfaat bepaling in 2010 (Bron: IMA)

(a) Toestand in 2010



De volle lijn en rood symbool toont de positie van uw netwerk in 2010 in de rangschikking (op basis van uw resultaat voor deze parameter: **89%**) en de stippelijntje het gemiddelde resultaat over alle netwerken (**94%**).

(b) Evolutie tussen 2006 en 2010

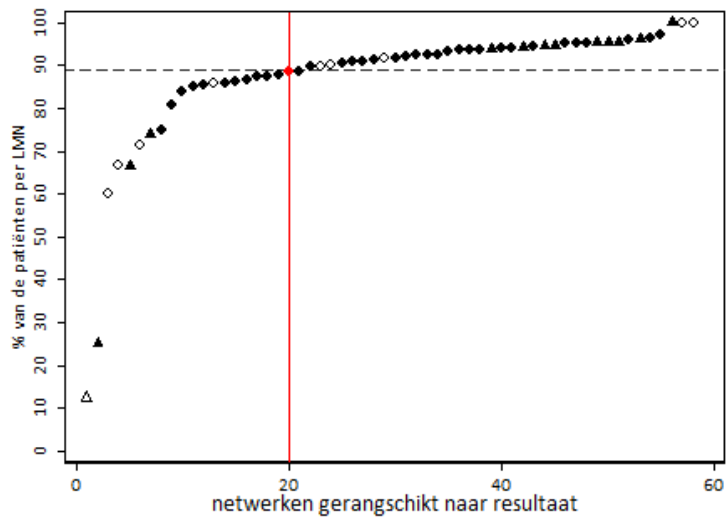


Volle lijn = uw netwerk; Stippelijntje = alle andere patiënten

4.3.7 Serum bicarbonaat

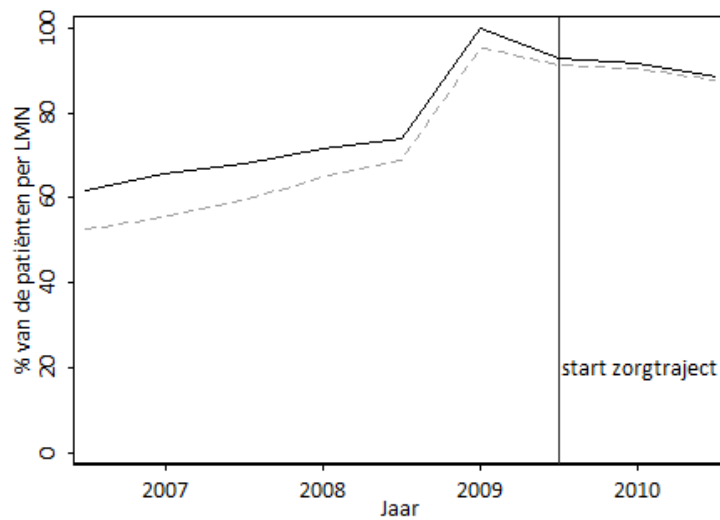
Figuur 16: ≥ 1 serum bicarbonaat bepaling in 2010 (Bron: IMA)

(a) Toestand in 2010



De volle lijn en rood symbool toont de positie van uw netwerk in 2010 in de rangschikking (op basis van uw resultaat voor deze parameter: **89%**) en de stippelijntje het gemiddelde resultaat over alle netwerken (**89%**).

(b) Evolutie tussen 2006 en 2010

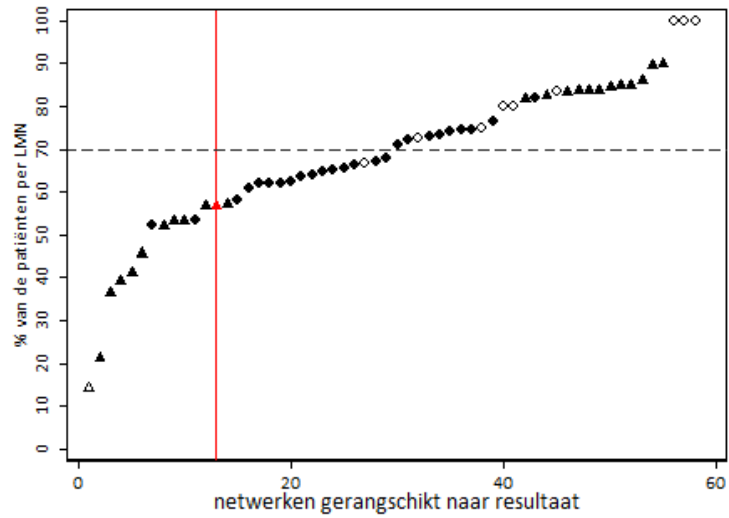


Volle lijn = uw netwerk; Stippelijntje = alle andere patiënten

4.3.8 Serum 25-OH vitamine D

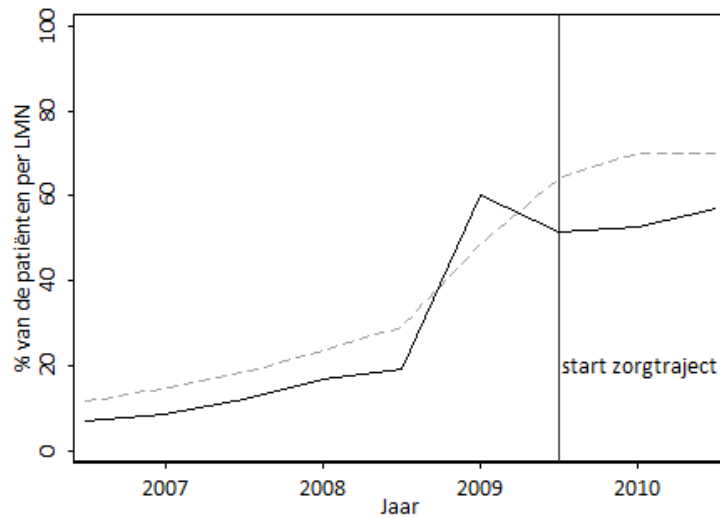
Figuur 17: ≥ 1 serum 25-OH vitamine D bepaling in 2010 (Bron: IMA)

(a) Toestand in 2010



De volle lijn en rood symbool toont de positie van uw netwerk in 2010 in de rangschikking (op basis van uw resultaat voor deze parameter: 57%) en de stippellijn het gemiddelde resultaat over alle netwerken (70%).

(b) Evolutie tussen 2006 en 2010

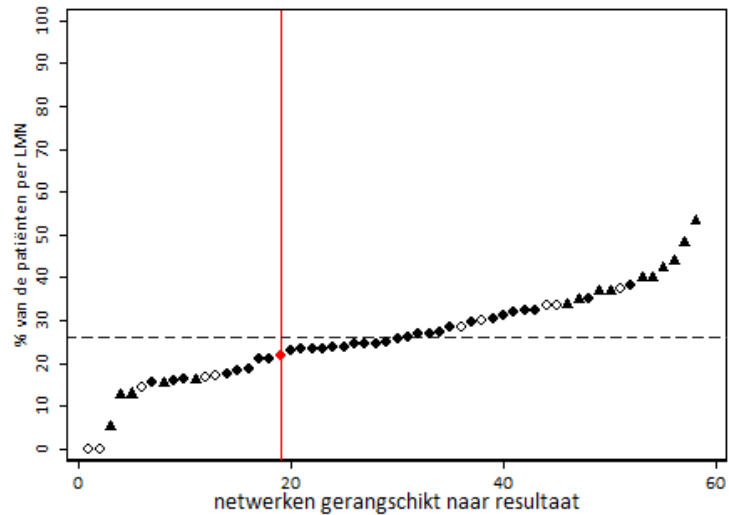


Volle lijn = uw netwerk; Stippellijn = alle andere patiënten

4.4 CNI: Zelfzorg faciliterende maatregelen

4.4.1 Bloeddrukmeter

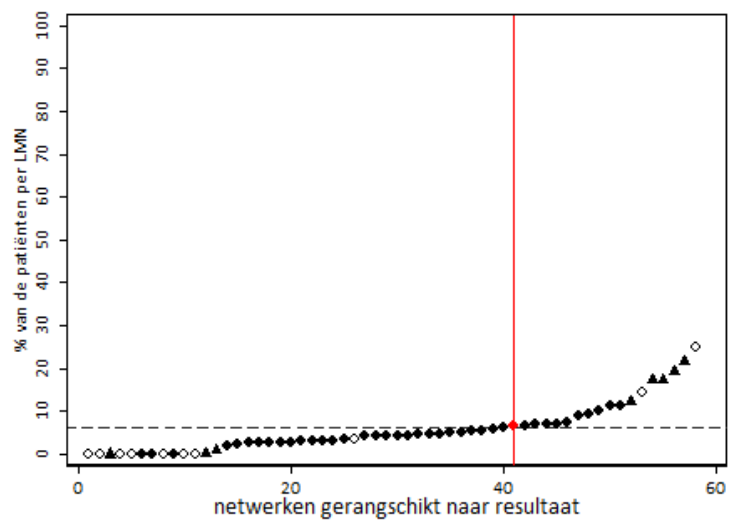
Figuur 18: Voorschrift bloeddrukmeter in 2009 of 2010 (Bron: IMA).



De volle lijn en rood symbool toont de positie van uw netwerk in 2010 in de rangschikking (op basis van uw resultaat voor deze parameter: 22%) en de stippellijn het gemiddelde resultaat over alle netwerken (26%).

4.4.2 Diëtist

Figuur 19: ≥ 1 consultatie bij diëtist in 2009 of 2010 (Bron: IMA).



De volle lijn en rood symbool toont de positie van uw netwerk in 2010 in de rangschikking (op basis van uw resultaat voor deze parameter: 7%) en de stippellijn het gemiddelde resultaat over alle netwerken (6%).

Bijlage: Uitleg bij de gebruikte tabellen en figuren

Uitleg bij de gebruikte tabellen

Onderstaande tabel is een voorbeeld van de tabellen die in dit rapport worden gebruikt. Deze tabellen bestaan uit de volgende elementen:

- Eerste kolom: "Indicator/vraag": het item waarop de resultaten betrekking hebben.
- Tweede kolom: "Significant verschil": door middel van een Fisher's exact test of een t-test wordt nagegaan of de resultaten van uw patiënten verschillen van die van alle overige patiënten samen.
- Derde kolom: "Resultaten van uw patiënten": deze kolom geeft het resultaat van uw patiënten weer. Hier wordt het berekende percentage of het gemiddelde voor uw patiënten weergegeven.
- Vierde kolom: "Vergelijking met alle overige patiënten": deze kolom geeft het resultaat van alle overige patiënten samen weer. Hier wordt het berekende percentage of het gemiddelde voor alle overige patiënten samen weergegeven. Door uw resultaten te vergelijken met alle overige patiënten samen kunt u dus zien hoe uw patiënten zich situeren t.o.v. van de overige patiënten. Het is immers mogelijk dat uw patiëntenpopulatie sterk afwijkt van de totale groep patiënten.

Tabel 7: Kenmerken van ZT DM2 patiënten. Bron: Huisarts, 2008-2011.

	Significant verschil	Uw patiënten	Alle andere patiënten
Gemiddelde waarde:			
- Leeftijd (in jaar)	Ja	68.6	68.0
- Duur zorgtraject (in maand)	Ja	15.1	14.6
Percentage van de patiënten:			
- Geslacht: man	Nee	53.4	51.8
- Met bijkomend zorgtraject CNI	Ja	2.3	3.4

”Benchmarking” grafieken

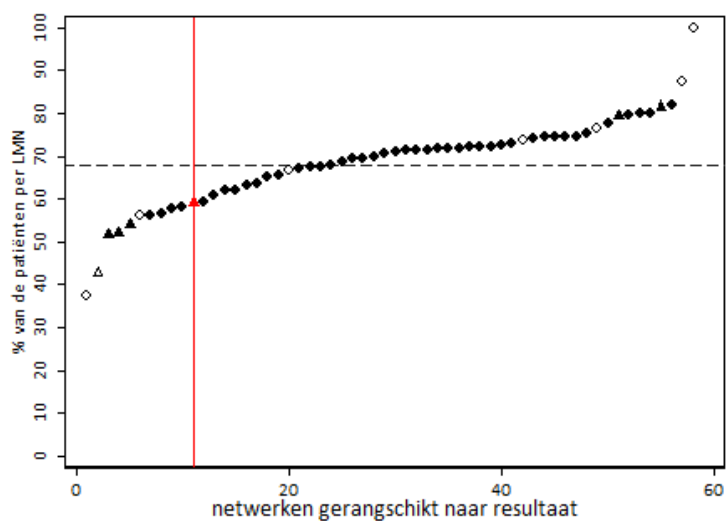
Onderstaande grafiek is een voorbeeld van een benchmarking grafiek. Deze toont het resultaat van een zorgproces in 2010 voor alle LMN.

- De verticale as toont de resultaten, uitgedrukt in percentage.
- De horizontale stippellijn toont het gemiddelde resultaat van alle LMN.
- De horizontale as toont alle LMN , met rechts de LMN met de beste resultaten voor dit zorgproces.
- De verticale lijn duidt uw LMN aan.

Volgende symbolen worden gebruikt voor de grafieken:

- Een driehoek stelt een LMN voor met resultaten die (met 99% zekerheid) significant onder of boven het globale (gemiddelde) resultaat liggen.
- Een ruitje stelt een LMN voor met resultaten die niet significant van het globale (gemiddelde) resultaat verschillen.
- Het rode symbool stelt uw LMN voor.
- Witte symbolen stellen LMN voor met een laag aantal patiënten, waarbij de resultaten voorzichtig moet geïnterpreteerd worden.

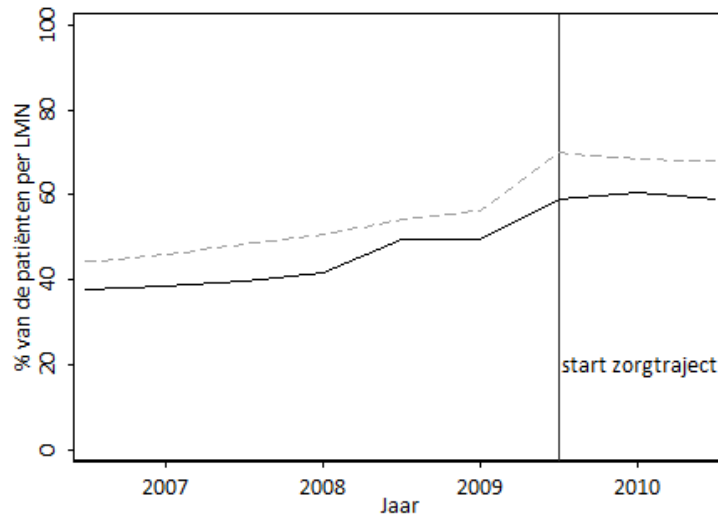
Figuur 20: ≥ 3 HbA1c metingen in 2010: Toestand in 2010 (Bron: IMA).



Grafieken die evolutie in de tijd weergeven

Onderstaande figuur toont een voorbeeld van een grafiek die de evolutie van het zorgproces weergeeft in de periode 2006-2010. De volle lijn stelt de evolutie in uw netwerk voor van het percentage patiënten waarbij het zorgproces uitgevoerd werd, en de stippellijn het resultaat van alle andere patiënten.

Figuur 21: ≥ 3 HbA1c metingen in 2010: Evolutie tussen 2006 en 2010 (Bron: IMA).



Volle lijn = uw netwerk; Stippellijn = alle andere patiënten